

Новая стратегия сброса паролей на устройствах DVR / NVR Dahua, и их активация.

Компания Dahua вводит новый алгоритм сброса паролей для устройств DVR / NVR, при помощи которого пользователь сможет автоматически восстановить забытый пароль. Для работы данного алгоритма требуется правильная активация устройства, более подробно смотрите инструкцию ниже.

1. Инициализация устройства.

При первом использовании устройств Dahua, Вам необходимо пройти процесс активации. Установить свой пароль для входа в учетную запись администратора. И так же внести ряд пунктов для безопасности. С этих пунктов мы подчеркнем самые важные, которые необходимо заполнить, для дальнейшей возможности восстановить пароль!

Для работы включите питание вашего видеорегистратора. После загрузки устройства вы увидите интерфейс инициализации (Рис 1. – локальный, Рис 2. – Web интерфейс).

Шаг 1. Придумайте и введите надежный пароль для учетной записи администратора.

Примечание* пароли должны иметь от 8 до 32 символов. Тип пароля может содержать, буквы, цифры и специальные символы (исключая «'», «"», «;», «:», «&»). При вводе пароля вы должны выбрать как минимум два из указанных типа.

Поле напоминания (Prompt question): подсказка может быть использована для напоминания вам о вашем пароле и доступна на экране входа в систему, только в GUI интерфейсе.

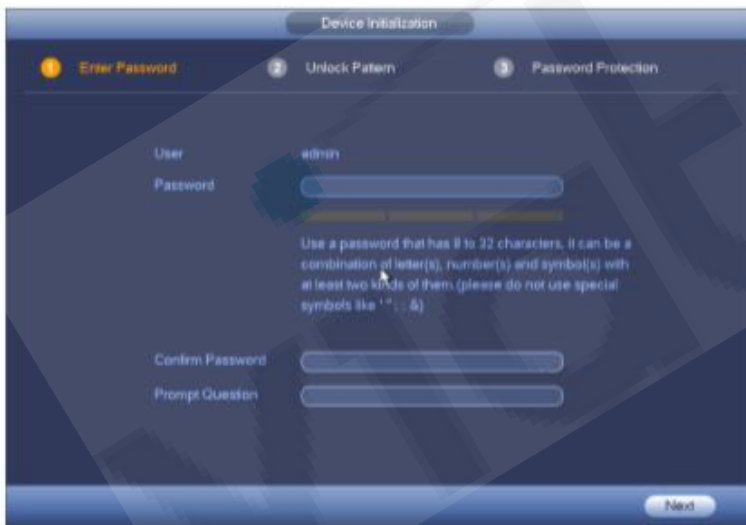


Рис 1. (GUI интерфейс)

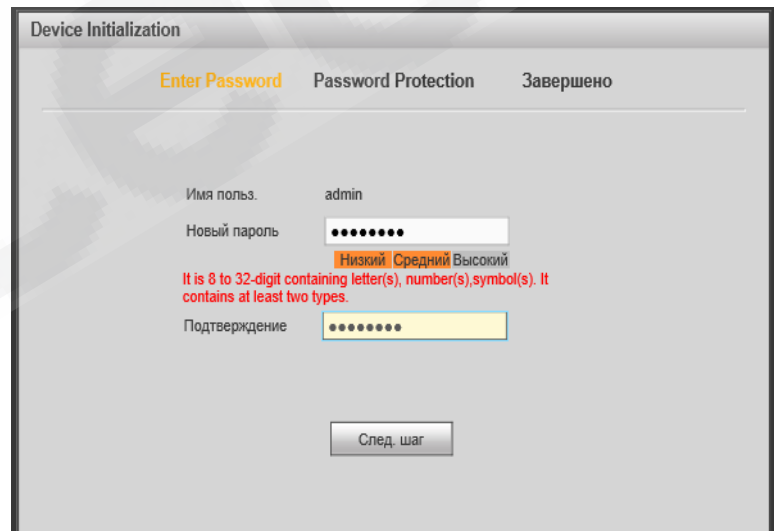


Рис 2. (Web)

Новая стратегия сброса паролей на устройствах DVR и NVR Dahua.

Шаг 2. Далее дополнительно можно ввести графический пароль, для более быстрого и надежного доступа к устройству, как показано на рис 3. Этот шаг можно пропустить по необходимости, так как на процедуру дальнейшего сброса он не влияет.

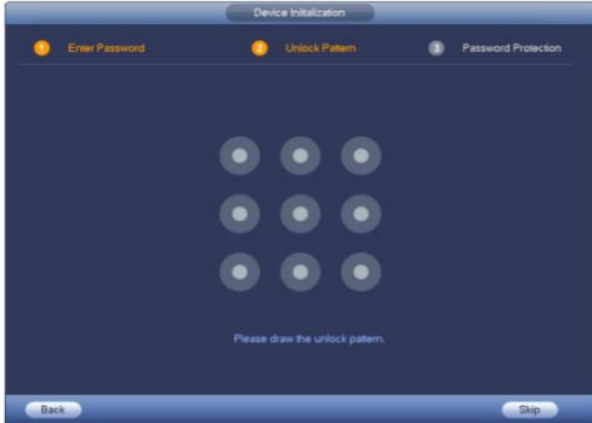


Рис 3.

Примечание* Графический пароль работает только локально на устройстве по GUI интерфейсу.

Шаг 3. Далее переходим к следующему шагу. Настройка безопасности и восстановления паролей. Существует два метода сброса паролей (Рис 4, Рис 5): 1й метод – сброс при помощи облака программой Lechange. 2й метод – это сброс при помощи ответов на вопросы.

- **Метод 1 (обязательно!):** введите Email адрес электронной почты (учетная запись облака Lechange). В дальнейшем на этот адрес будет приходить уведомления о попытках смены пароля, и так же он используется для восстановления пароля администратором облака Lechange.
- **Метод 2 (не обязательно):** Дополнительно для восстановления пароля существует старый метод сброса ответом на вопросы безопасности.

***Важно!** Привязывайте ваши устройства к облаку Lechange по электронной почте. В случае если Вы пропустили этот шаг, и не ввели Email – Вы не сможете восстановить пароль самостоятельно!



Рис 4. (GUI интерфейс)

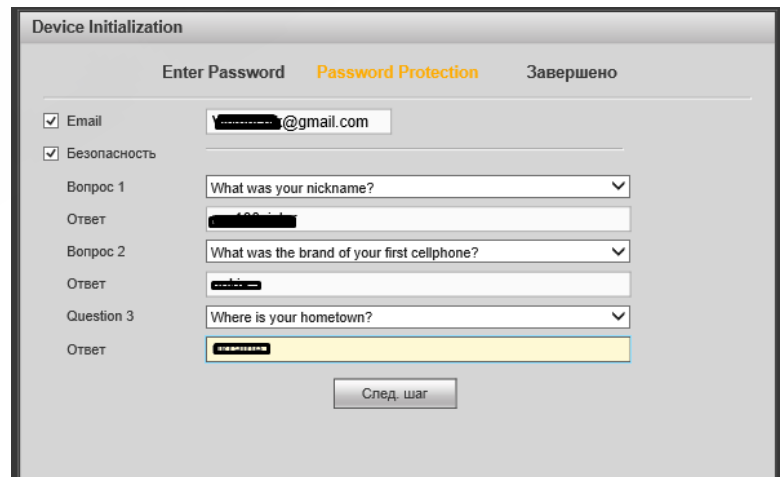


Рис 5. (Web)

2. Сброс пароля

Если учесть то что при активации устройства инсталлятор выполнил все важные шаги, не пропустив обязательных пунктов, сброс пароля осуществляется двумя шагами, следующим образом: локально или удаленно по Web интерфейсу. Рассмотрим подробнее:

Примечание* Сброс пароля может быть выполнен только для учетной записи администратора.

Шаг 1. В форме аутентификации (локально или на web интерфейсе устройства) вам необходимо нажать кнопку «забыл пароль», как показано на рис 6 и рис 7.

Новая стратегия сброса паролей на устройствах DVR и NVR Dahua.



Рис 6. (GUI интерфейс)

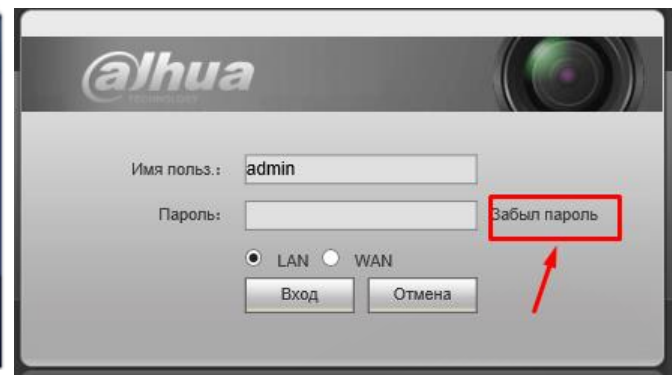


Рис 7. (Web)

Далее выбираем метод восстановления: сканированием QR-кода, как на **рис 8, рис 9**. Метод «вопросы безопасности» не будем рассматривать, так как многие пропускают его из-за неудобства.



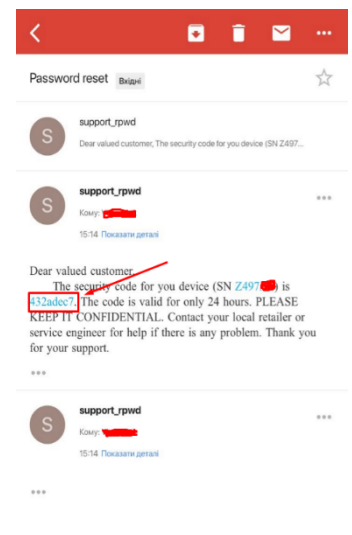
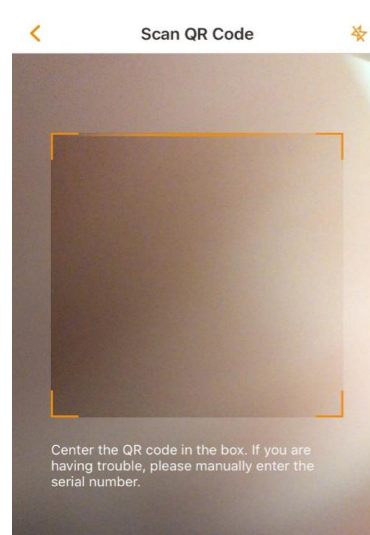
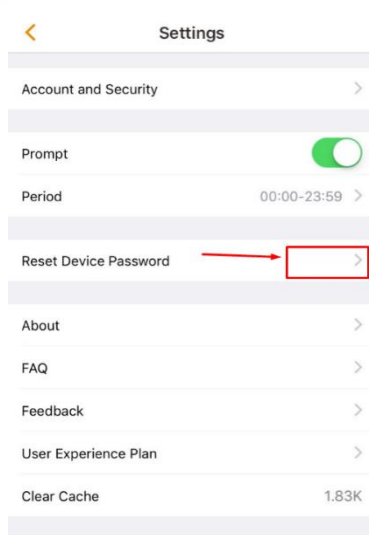
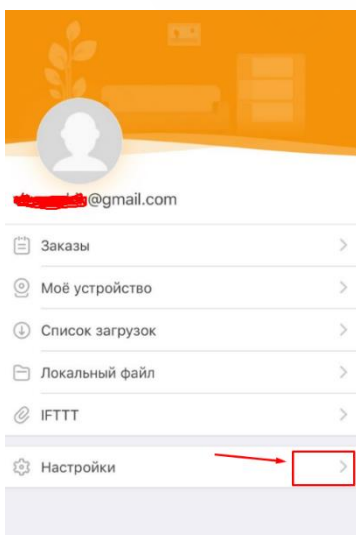
Рис 8. (GUI интерфейс)



Рис 9. (Web)

В поле Secure code вы должны ввести сгенерированный код, с следующего шага 2.

Шаг 2. Откройте приложения Lechange и зайдите в настройки вашего аккаунта, как показано на Рис 10. Далее перейдите в режим сброса паролей, как показано на Рис 11. Далее выберите нужное устройство, если у вас добавлено больше одного, как показано на рис 12, и отсканируйте QR код с рис 8. В течении 2 минут, проверьте вашу почту, как на рис 13. Полученный на Email код, введите в поле Secure code с «шаг 1»



Новая стратегия сброса паролей на устройствах DVR и NVR Dahua.



Рис 10.

Рис 11.

Рис 12.

Рис 13.

*Примечание** Код безопасности, отправленный на ваш адрес электронной почты, действителен только в течение 24 часов.

Шаг 3. Нажмите «Далее», чтобы перейти к интерфейсу пароля сброса, введите новый пароль и подтвердите его. Нажмите ОК, чтобы завершить настройку.