

Новая стратегия сброса паролей на ip камерах Dahua.

Компания Dahua вводит новый алгоритм сброса паролей для ip-камер, при помощи которого пользователь сможет автоматически восстановить забытый пароль. Для работы данного алгоритма требуется правильная активация устройства, более подробно смотрите инструкцию ниже.

1. Инициализация устройства.

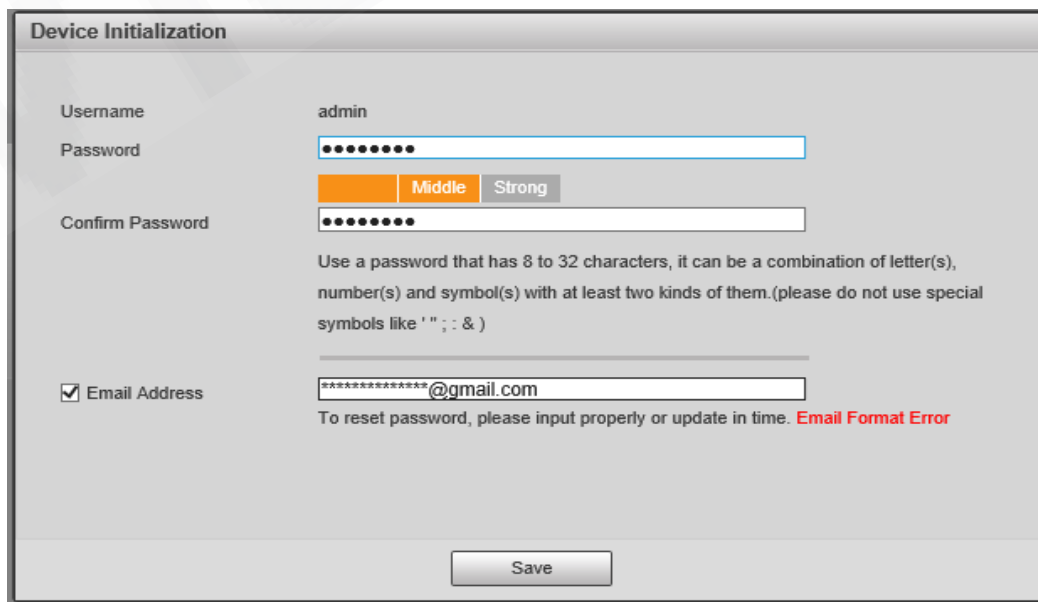
При первом использовании устройств Dahua, Вам необходимо пройти процесс активации. Установить свой пароль для входа в учетную запись администратора. И так же внести ряд пунктов для безопасности. С этих пунктов мы подчеркнем самые важные, которые необходимо заполнить, для дальнейшей возможности восстановить пароль!

Для работы подключите Ваше устройство. Откройте интернет-браузер и введите IP-адрес устройства в строку адресов. Вы перейдете в интерфейс инициализации устройства.

Шаг 1. Придумайте и введите надежный пароль для учетной записи администратора (рис.1).

Примечание* пароли должны иметь от 8 до 32 символов. Тип пароля может содержать, буквы, цифры и специальные символы (исключая «'», «"», «;», «:», «&»). При вводе пароля вы должны выбрать как минимум два из указанных типа.

(обязательно!) введите Email адрес электронной почты (учетная запись облака Lechange). В дальнейшем на этот адрес будет приходить уведомления о попытках смены пароля, и так же он используется для восстановления пароля администратором облака Lechange.



Device Initialization

Username: admin

Password: [masked]

Confirm Password: [masked]

Use a password that has 8 to 32 characters, it can be a combination of letter(s), number(s) and symbol(s) with at least two kinds of them.(please do not use special symbols like ' " ; : &)

Email Address: [masked]@gmail.com

To reset password, please input properly or update in time. **Email Format Error**

Save

Рис 1

Примечание* В случаи если Вы не ввели Email – Вы не сможете восстановить пароль самостоятельно!

Чтобы перейти к следующему экрану установите флажок «Я прочитал и согласен со всеми условиями» (рис.2).



Рис. 2

Шаг 2. Система предложит добавить устройство в облако, по необходимости это можно сделать при помощи программы Lechange методом сканирования QR кода (рис.3), или отказаться от этого шага и добавить в облако позже.



Рис.3

2. Сброс пароля

Если учесть то, что при активации устройства инсталлятор выполнил все важные шаги, не пропустив обязательных пунктов, сброс пароля осуществляется по Web интерфейсу. Рассмотрим подробнее:

*Примечание** Сброс пароля может быть выполнен только для учетной записи администратора.

Шаг 1. Откройте браузер, а затем введите IP-адрес устройства в строке адреса. Будет показан интерфейс входа в систему.

Шаг 2. Перейдите в интерфейс входа в устройство.

Шаг 3. Нажмите «Забыл пароль», чтобы ввести интерфейс сброса пароля (рис.4).

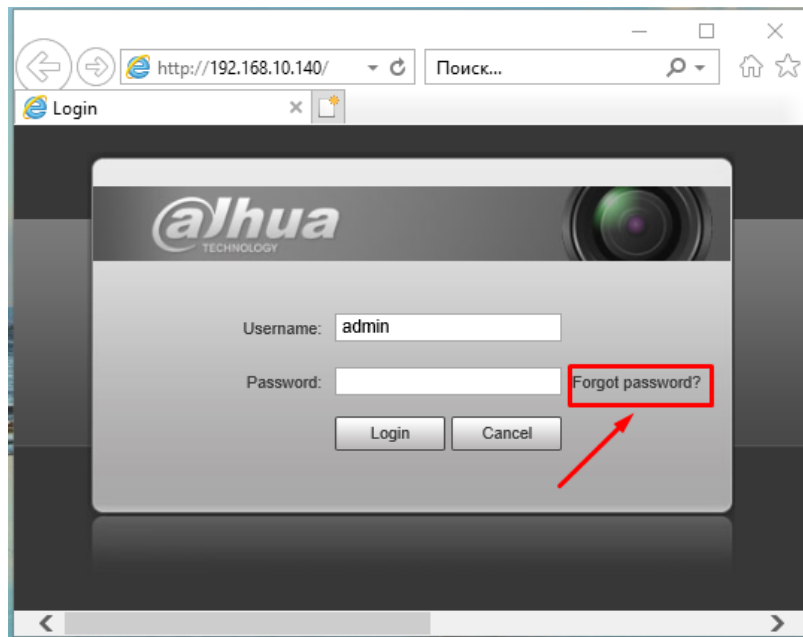


Рис 4.

Шаг 4 Просканируйте QR-код, как на **рис 5**. А затем в поле «Secure code» введите сгенерированный код, с следующего шага (шаг 5), который вы получили по электронной почте.

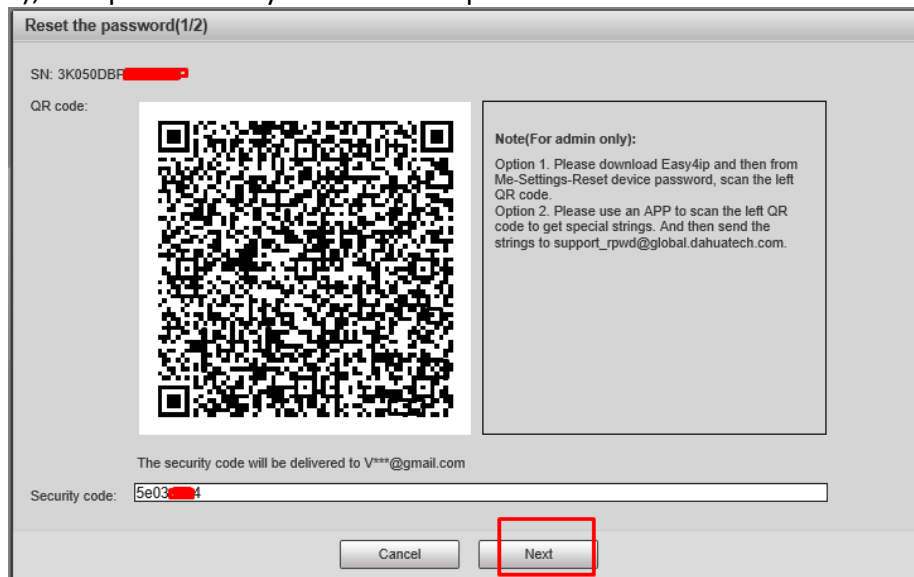


Рис 5.

Шаг 5. Откройте приложения Lechange и зайдите в настройки вашего аккаунта, как показано на Рис 6. Далее перейдите в режим сброса паролей, как показано на Рис 7. Далее выберите нужное устройство, если у вас добавлено больше одного, и отсканируйте QR (рис.8) код с **рис 5**. В течении 2 минут, проверьте вашу почту, как на рис 9. Полученный на Email код, введите в поле Secure code с «шаг 4»

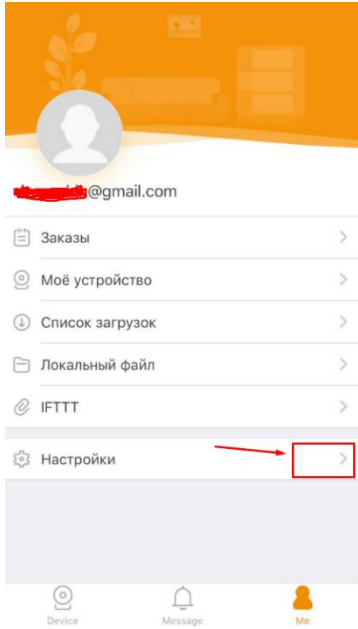


Рис 6.

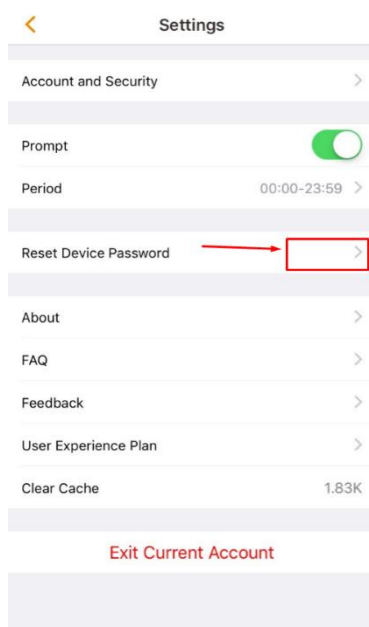


Рис 7.

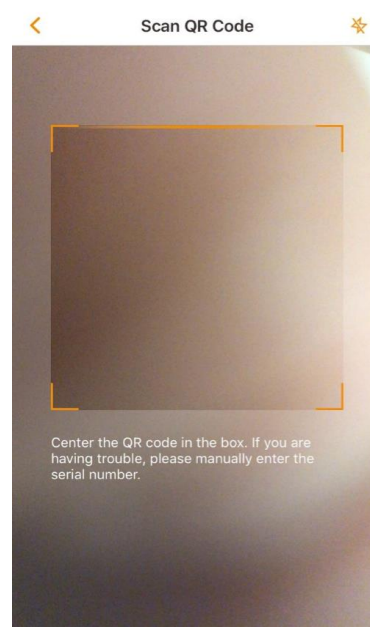


Рис 8.

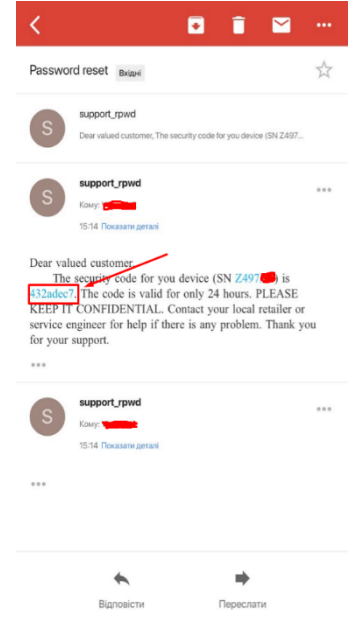


Рис 9.

*Примечание** Код безопасности, отправленный на ваш адрес электронной почты, действителен только в течение 24 часов.

Шаг 6. Нажмите «Далее» (рис.5), чтобы перейти к интерфейсу пароля сброса (рис.10), введите новый пароль и подтвердите его. Нажмите «Сохранить», чтобы завершить настройку.

Reset the password(2/2)

Username: admin

Password:

Middle
Strong

Use a password that has 8 to 32 characters, it can be a combination of letter(s), number(s) and symbol(s) with at least two kinds of them.(please do not use special symbols like '*' ; : &)

Confirm Password:

Рис.10