

**ПОШАГОВАЯ ИНСТРУКЦИЯ ПО
НАСТРОЙКЕ ОНЛАЙН-СТРИМА НА
КАМЕРАХ DAHUA**



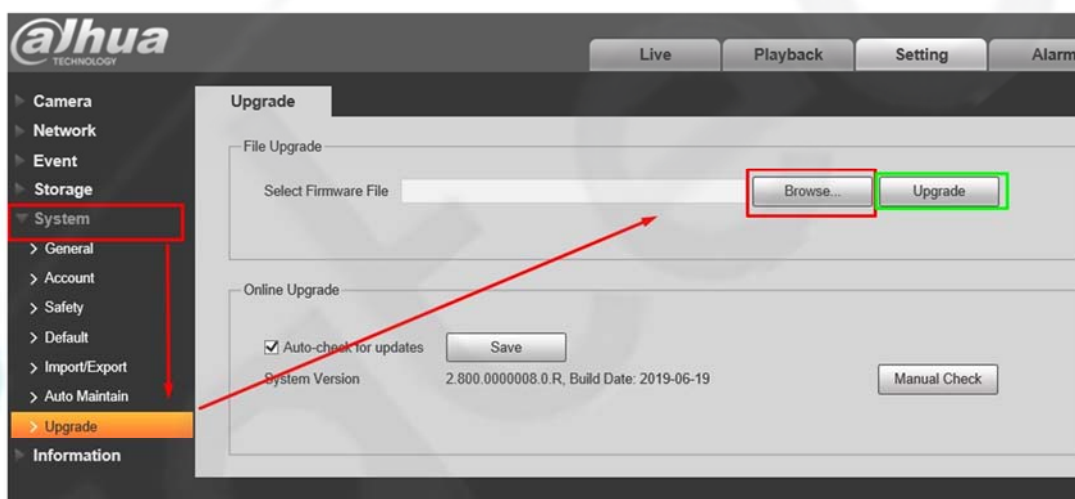
Шаг 1. Подготовка камеры После приобретения камеры Dahua заходим [сюда](#) и ищем Вашу модель в списке. Если нашли – значит на Вашу камеру можно установить [прошивку](#) под работу с RTMP. Скачиваем прошивку.

Имя	Дата изменения	Размер
..		-
DH_IPC-HX5X3X-		
Rhea_MultiLang_PN_Stream3_V2.800.0000008.0.R.190619.bin	2019-07-16 11:32	25M
list HX5X3X-Rhea.txt	2019-01-30 14:10	3.8K

Файловый сервер компании Вiatec

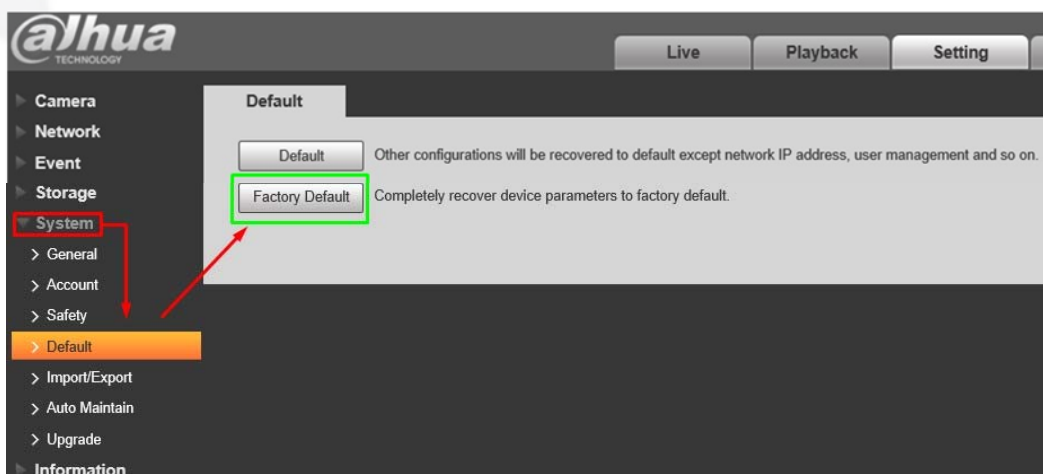
Шаг 2. Перепрошивка.

Идём на веб-интерфейс камеры, находим пункт “System” (Система) и выбираем “Upgrade” (Обновление). Загружаем файл, ждём завершения обновления.



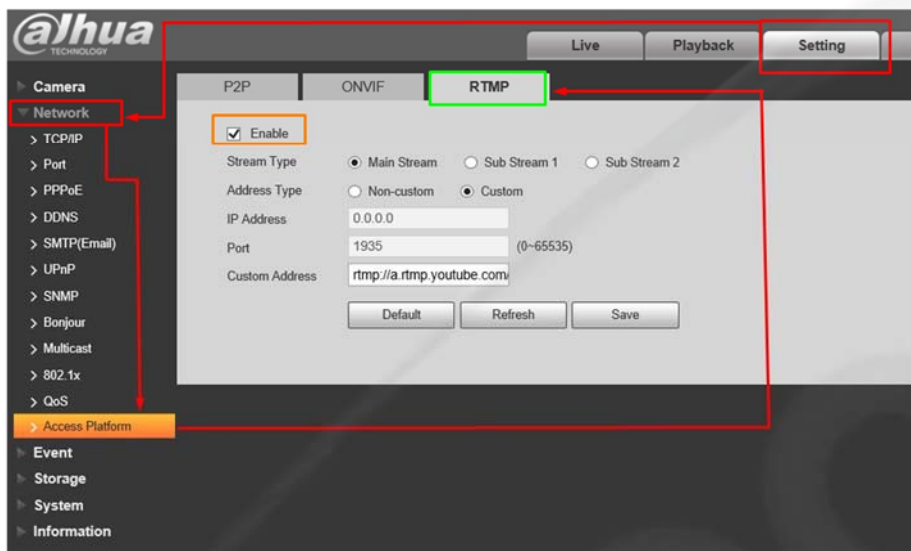
Шаг 3. Сброс камеры

Для нашей с Вами уверенности в том, что прошивка установилась корректно – настоятельная рекомендация – сбросить камеру в заводское состояние после перепрошивки.



Шаг 4. RTMP

После активации камеры, нам необходимо активировать RTMP-протокол. Для этого идем в пункт «Network» (Сеть), находим пункт «Access Platform» (Доступ) и выбираем вкладку «RTMP» и ставим галочку «Enable» (Вкл.)



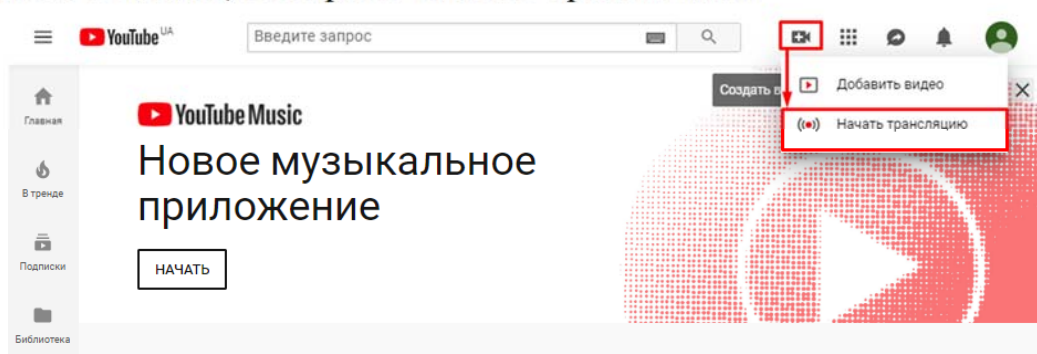
Далее нужно выбрать **тип стрима** – основной поток, либо один из двух дополнительных потоков, где будут соответствующие настройки видео и аудио.

Важно! Будьте готовы к тому, что YouTube – как наиболее популярная стрим-платформа – не даст Вам возможность подтягивать стрим-поток в разрешении больше, чем 1080p. Для доступа к более высокому разрешению стрим-видео – рекомендуем ознакомиться с внутренними правилами YouTube.

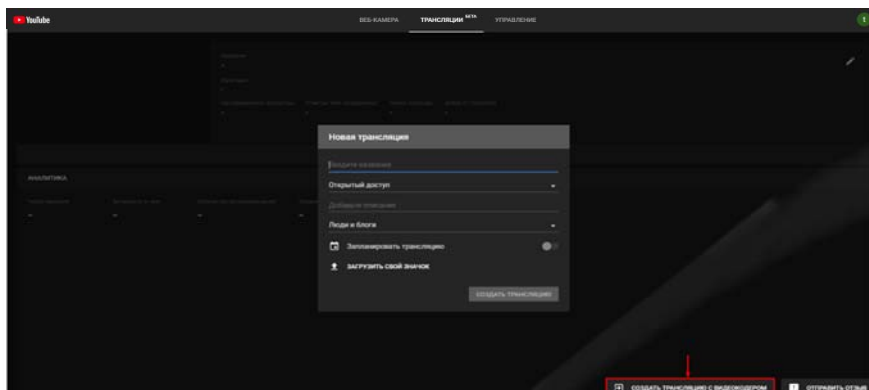
Далее Вам нужно выбрать в графе «Address Type» пункт «Custom», после чего ниже станет активна строка «Custom Address», куда мы вставим ссылку на стрим с YouTube

Шаг 5. Формирование ссылки на YouTube

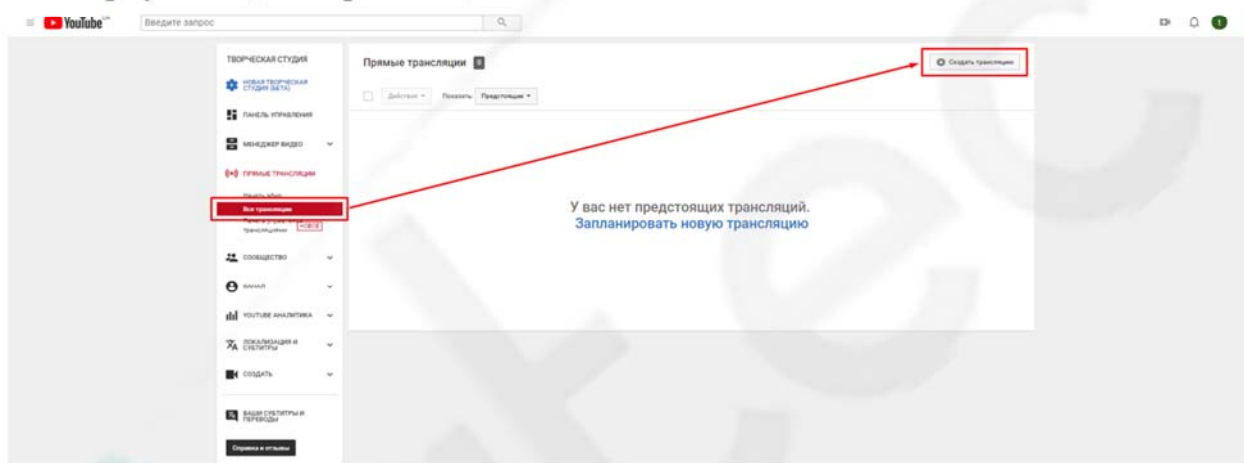
Заходим на YouTube, выбираем «Начать трансляцию»



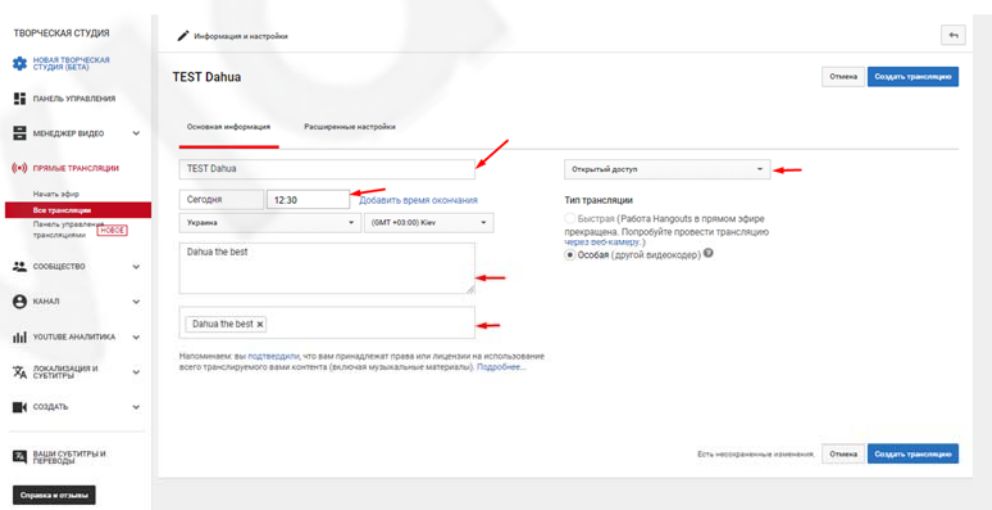
Далее на следующей странице выбираем «Создать трансляцию с видеодекодером»



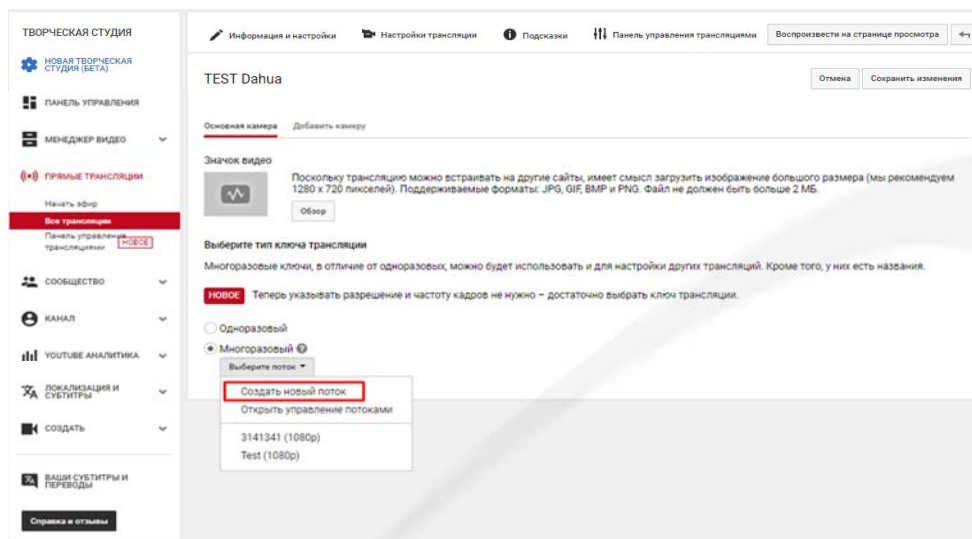
Пункт «Прямые трансляции». Нажимаем слева «Все трансляции» и справа сверху «Создать трансляцию»



Переходим на настройки, заполняем все поля и ставим тип доступа. После нажимаем внизу справа синюю кнопку «Создать трансляцию»



Далее Вы перейдете на страницу настроек, где нужно будет выбрать тип ключа трансляции. Выбираем «Многоразовый» и в пункте «Выберите поток» нажимаем «Создать новый поток»



Далее посреди экрана откроется меню «Создание потока». Заполняем поля и выбираем битрейд, соответствующий качеству нашего видео. Сохраняем все настройки.

Вы вернетесь на настройки стрима, выбираем в «Настройка видеодекодера» пункт «Другие видеокодеры». Далее ниже будет пункт №2 «Укажите название потока и URL серверов». Нас интересуют первые две строки и информация в них:

TEST Dahua Отмена Сохранить изменения

Основная камера [Добавить камеру](#)

Значок видео
 Поскольку трансляцию можно встраивать на другие сайты, имеет смысл загрузить изображение большого размера (Мы рекомендуем 1280 x 720 пикселей). Поддерживаемые форматы: JPG, GIF, BMP и PNG. Файл не должен быть больше 2 МБ.

Выберите тип ключа трансляции
 Многообразные ключи, в отличие от однократных, можно будет использовать и для настройки других трансляций. Кроме того, у них есть названия.
НОВОЕ! Теперь указывать разрешение и частоту кадров не нужно – достаточно выбрать ключ трансляции.

Однократный
 Многообразный (2)

Имя (1080p) ▾

Настройка видеокодера
 Для прямых трансляций на YouTube можно использовать разные видеокодеры. Выберите один из вариантов ниже и следуйте инструкциям.

Другие видеокодеры ▾

- Установите настройки видеокодера
 Рекомендуемые настройки видеокодера и битрейта (2)
- Укажите название потока и URL серверов
 Скопируйте приведенную ниже информацию в настройки видеокодера.
 Название потока

 URL основного сервера

 URL резервного сервера
- Запустите видеокодер
 Включите передачу потока из видеокодера.
- Откройте панель управления трансляциями
 Чтобы запустить и просмотреть свое мероприятие, откройте панель управления трансляциями.

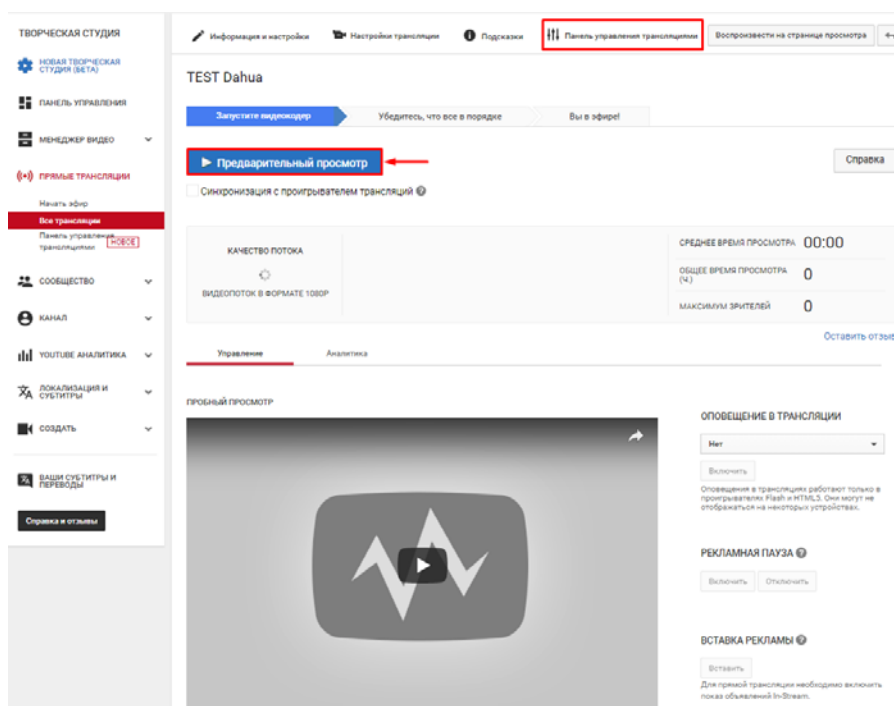
Субтитры
 Если вы планируете вести трансляцию с субтитрами, выберите, каким способом они будут добавлены.

С помощью любого текстового редактора копируем сначала адрес из второй строки «URL» основного сервера, потом ставим символ «/» и после него вставляем информацию из первой строки «Название потока»

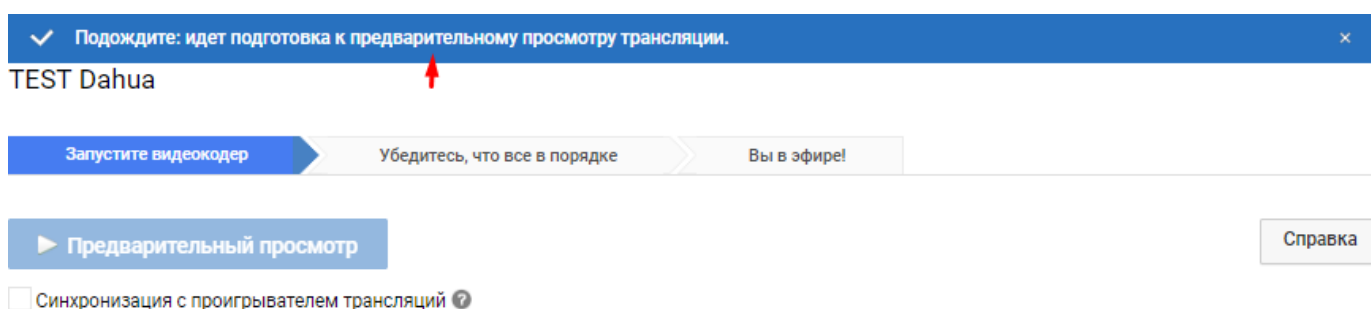
Пример ниже:

The image shows a side-by-side comparison of the configuration steps. On the left is the 'Настройка видеокодера' (Encoder Settings) page, and on the right is the 'RTMP' settings page. Red annotations show how the stream name and main server URL from the encoder settings are used to construct the Custom Address in the RTMP settings. The final RTMP URL is shown at the bottom in red text.

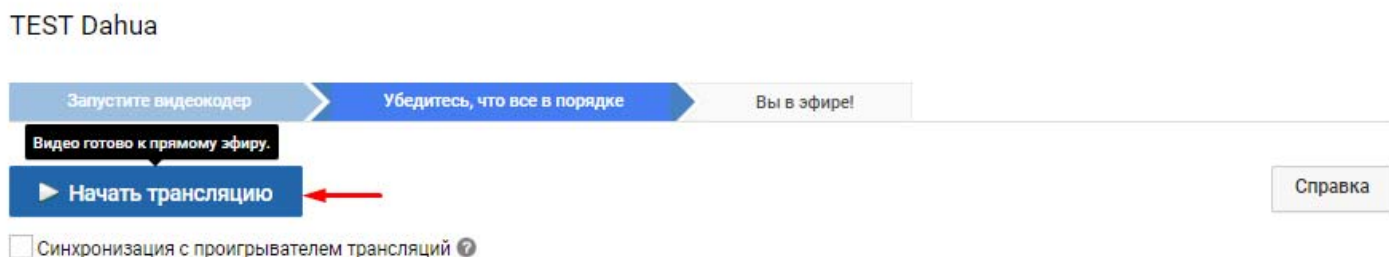
Возвращаемся к настройкам стрима на YouTube. Выбираем «Панель управления трансляциями» и нажимаем «Предварительный просмотр»



В верхней части экрана появится синяя строка подготовки. Скрин ниже:



Как только эта строка автоматически пропадет, вы перейдете на пункт «Убедитесь, что всё в порядке». Нажмите «Начать трансляцию»



Добро пожаловать в прямой эфир!

Информация и настройки

Настройки трансляции

Подсказки

Панель управления трансляциями

Воспроизвести на странице просмотра



TEST Dahua

Запустите видеокодер

Убедитесь, что все в порядке

Вы в эфире!

 Остановить трансляцию В ЭФИРЕ 00:00:20

Справка

 Синхронизация с проигрывателем трансляций ?

КАЧЕСТВО ПОТОКА

ВЫСОКОЕ

ВИДЕОПОТОК В ФОРМАТЕ 1080P

9 августа 2019 г., 12:26 (GMT+3)

Все в порядке.

9 августа 2019 г., 12:24 (GMT+3)

Основной поток:

..

..

..

СРЕДНЕЕ ВРЕМЯ ПРОСМОТРА 00:00:00

ОБЩЕЕ ВРЕМЯ ПРОСМОТРА (Ч)

0

МАКСИМУМ ЗРИТЕЛЕЙ

0

[Оставить отзыв](#)

Управление

Аналитика

ПРОБНЫЙ ПРОСМОТР



ОПОВЕЩЕНИЕ В ТРАНСЛЯЦИИ

Нет

Включить

Оповещения в трансляциях работают только в проигрывателях Flash и HTML5. Они могут не отображаться на некоторых устройствах.

РЕКЛАМНАЯ ПАУЗА ?

Включить

Отключить

ВСТАВКА РЕКЛАМЫ ?

Вставить

Для прямой трансляции необходимо включить показ объявлений In-Stream.