

HIK ***VISION***

Настройка многоабонентских панелей
DS-KV8402-IM, DS-KV8202-IM

Hardware V1.5.0

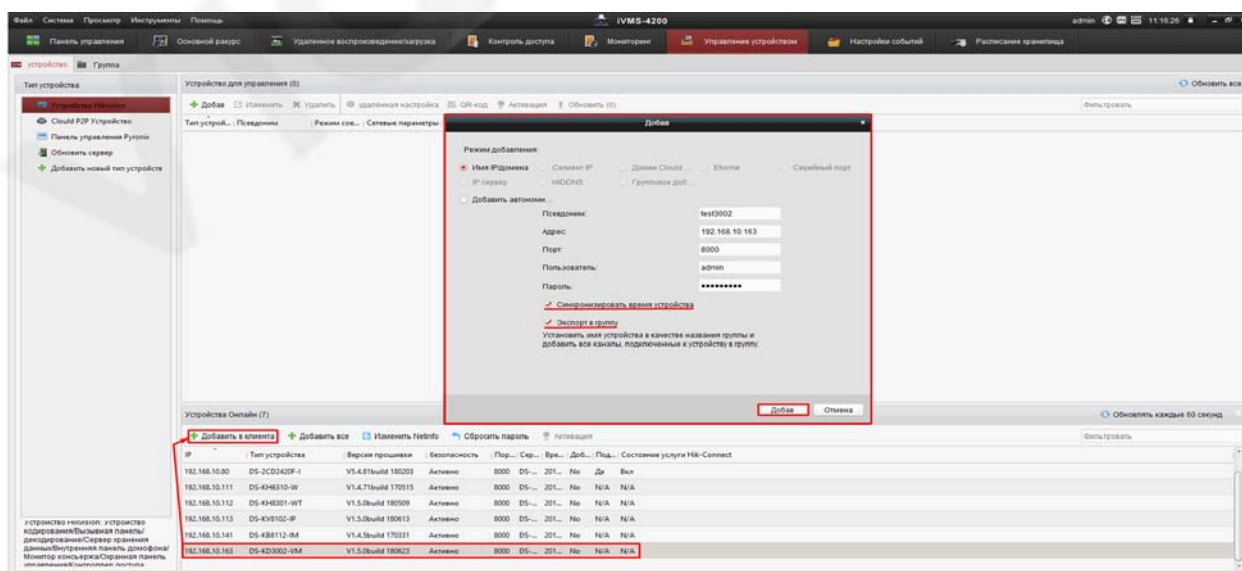
Настройка многоабонентских вызывных панелей

Примечание: инструкция подходит для моделей: DS-KV8402-IM, DS-KV8202-IM
Протестировано на прошивках V1.5.0

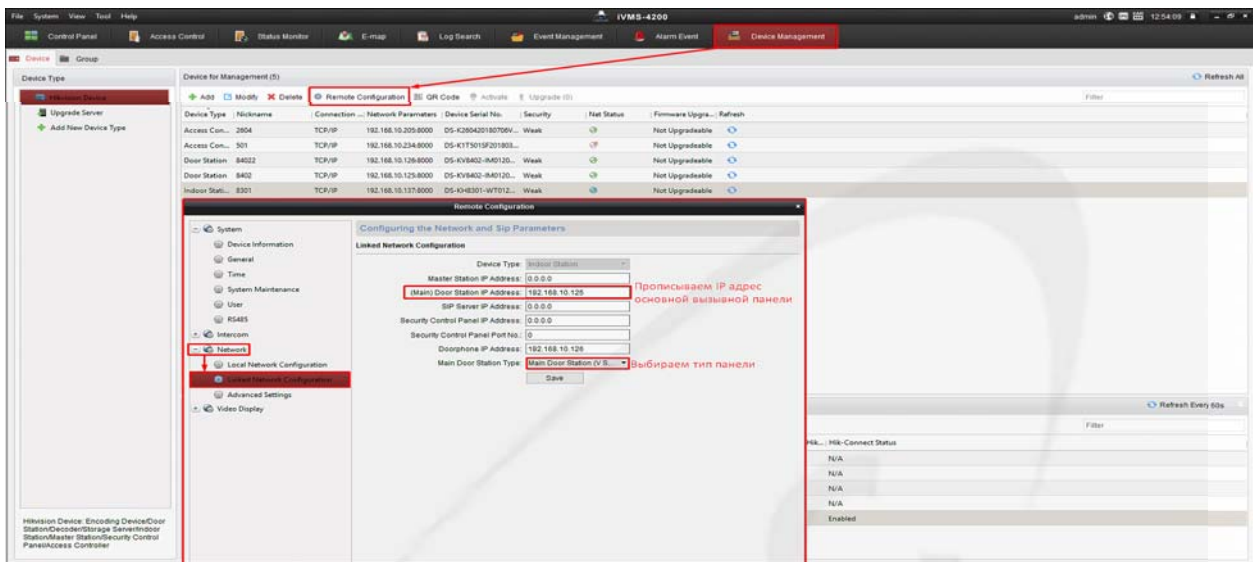
- 1) Для настройки нужно использовать приложение iVMS-4200. Скачать приложение можно на сайте компании Вiateк, либо на официальном сайте компании www.hikvision.com.



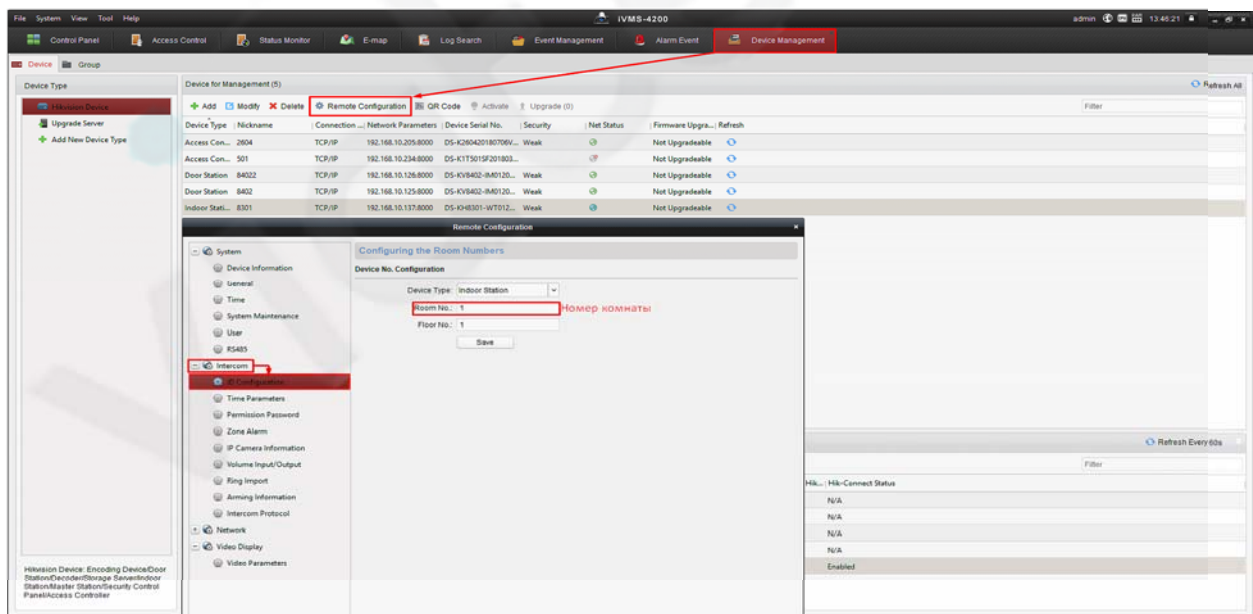
- 2) Нужно активировать вызывную панель и домофон (используя SADP, либо iVMS), прописать только статические IP адреса (используя SADP, либо iVMS) и добавить устройства в приложение iVMS-4200 (для этого нужно нажать «Добавить в клиента», ввести любой псевдоним, ввести имя пользователя и пароль активации панели, также важно - синхронизировать время устройства и экспортировать в группу.).



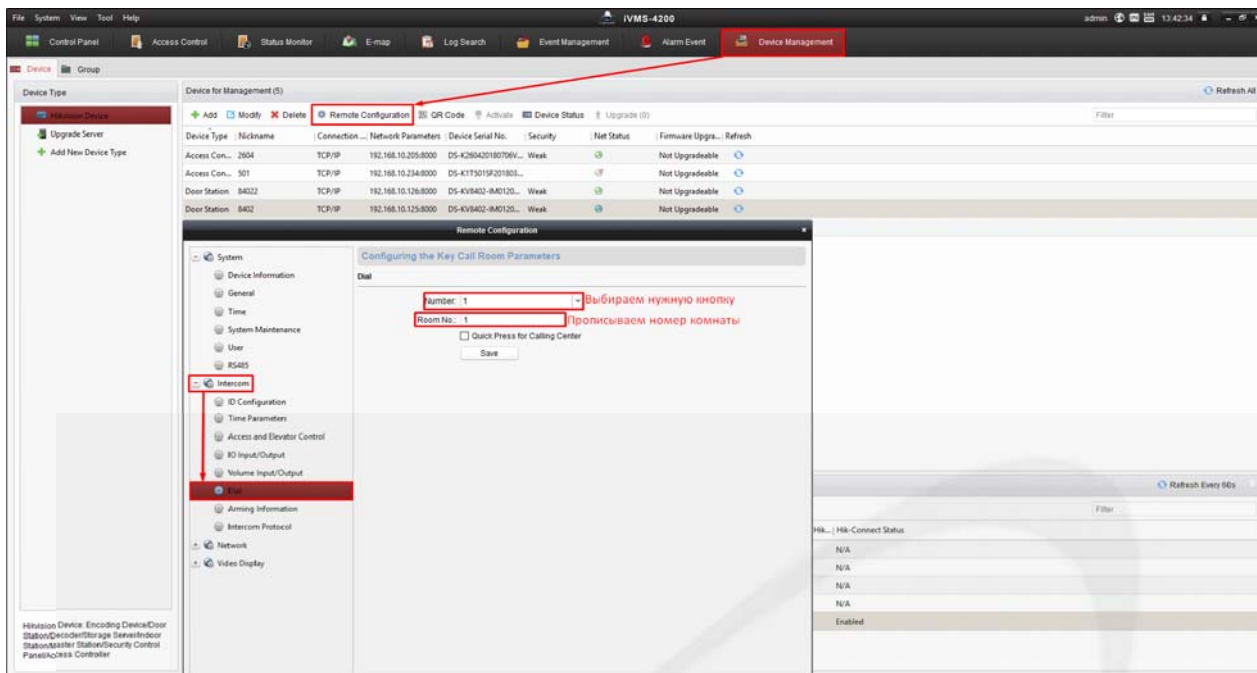
- 3) Далее, нужно перейти в «удалённую настройку» (Remote Configuration) домофона (монитора), пункт «сеть» (Network), подпункт «Конфигурация связанной сети» (Linked Network Configuration) и прописать IP адрес основной вызывной панели в разделе «IP-адрес (основного) домофона» ((Main) Door Station IP Address). Также, в разделе «Тип основного домофона» (Main Door Station Type) выбрать «Тип V».



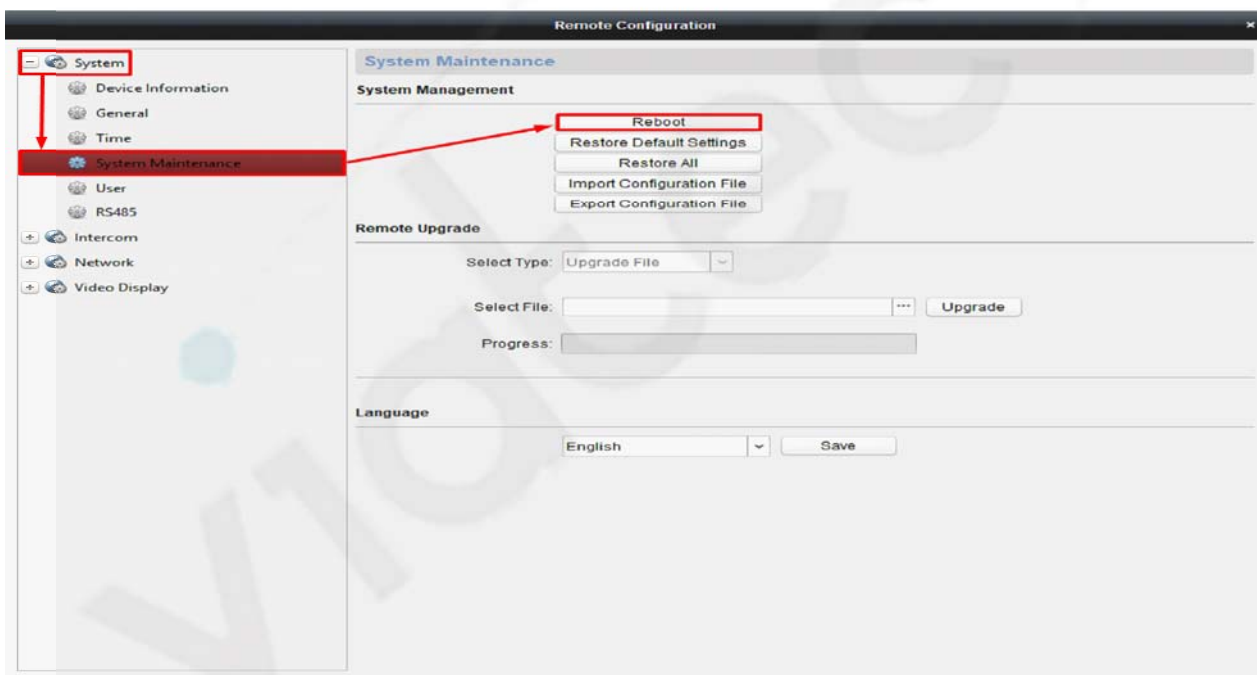
4) Нужно перейти в «удалённую настройку» (Remote Configuration) домофона (монитора), пункт «Интерком» (Intercom), «Конфигурация идентификатора» (ID Configuration), «Комната» (Room No). Важно задать корректный номер, по нему будет звонить панель.



5) Переходим к настройке вызывной панели. «Удалённая настройка» (Remote Configuration), «Интерком» (Intercom), «Набор номера» (Dial), выбираем нужную кнопку и прописываем комнату под кнопку. При нажатии кнопки будет звонок на заданную квартиру.

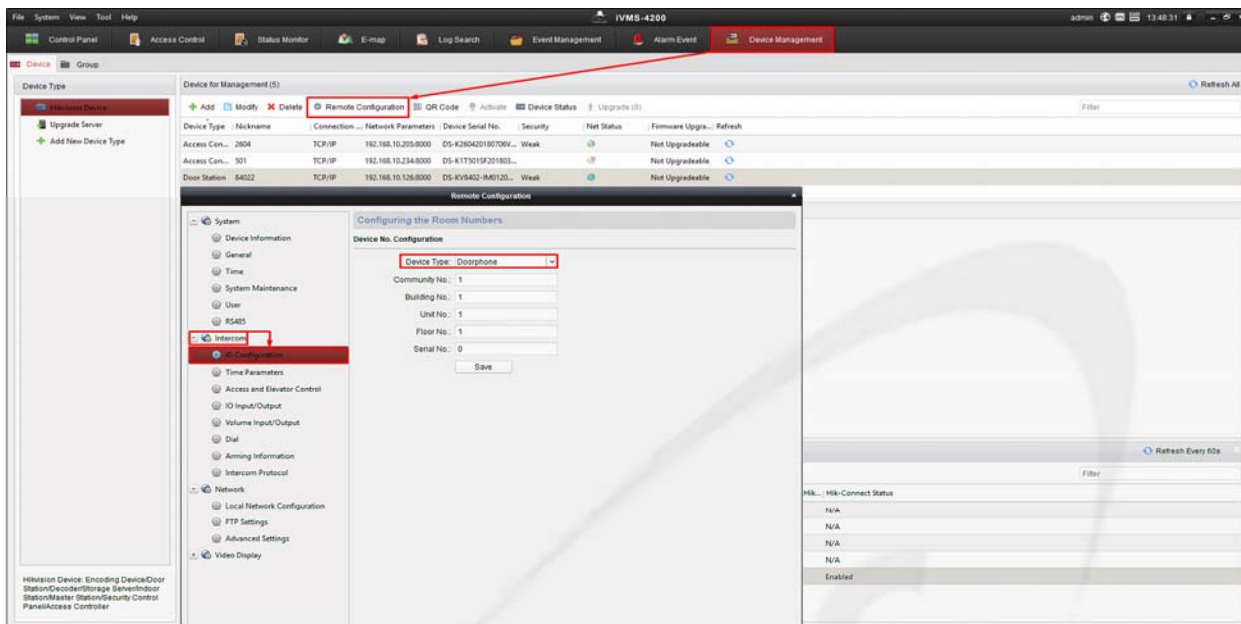


6) Важно, после настройки перезагрузить панель и домофон.

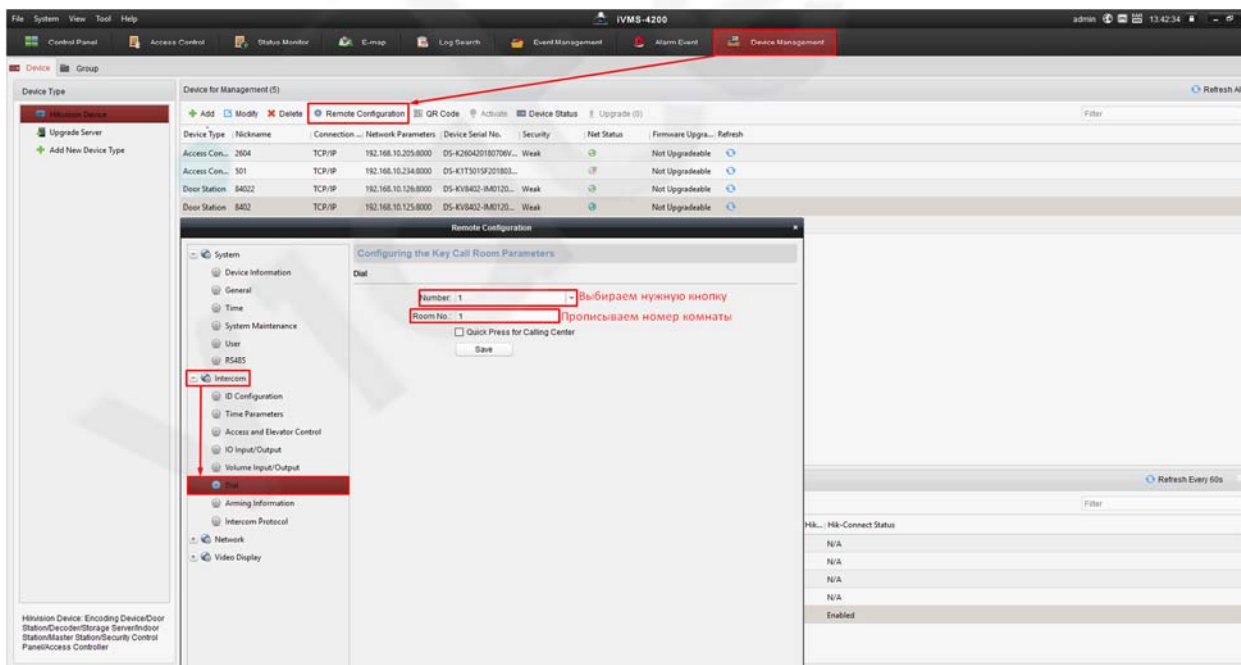


Добавление дополнительной многокнопочной вызывной панели

- 1) Переходим к настройке дополнительной вызывной панели. «Удалённая настройка» (Remote Configuration), пункт «Интерком» (Intercom), «Конфигурация идентификатора» (ID Configuration), дальше тип устройства выбираем «Дверной коммуникатор» (Doorphone). Дожидаемся перезагрузки.



- 2) Далее «Удалённая настройка» (Remote Configuration), «Интерком» (Intercom), «Набор номера» (Dial), выбираем нужную кнопку и прописываем комнату под кнопку. При нажатии кнопки будет звонок на заданную квартиру.



- 3) Далее, нужно перейти в «удалённую настройку» (Remote Configuration) домофона (монитора), пункт «сеть» (Network), подпункт «Конфигурация связанной сети» (Linked

Network Configuration) и прописать IP адрес Doorphone панели в разделе «IP-адрес домофона» (Doorphone IP Address).

The screenshot shows the IVMS-4200 software interface. At the top, there is a menu bar with options like 'File', 'System', 'View', 'Tool', and 'Help'. Below the menu bar, there are several tabs: 'Control Panel', 'Access Control', 'Status Monitor', 'E-map', 'Log Search', 'Event Management', 'Alarm Event', and 'Device Management'. The 'Device Management' tab is active, showing a list of devices for management. A table lists various device types and their network parameters.

| Device Type | Nickname | Connection | Network Parameters | Device Serial No. | Security | Net Status | Firmware Upgrade | Refresh |
|----------------|----------|------------|---------------------|----------------------|----------|------------|------------------|---------|
| Access Con... | 2604 | TCP/IP | 192.168.10.205.8000 | DS-K2364D180706V... | Weak | 🟢 | Not Upgradeable | 🔄 |
| Access Con... | 501 | TCP/IP | 192.168.10.234.8000 | DS-K1151019201803... | | 🟡 | Not Upgradeable | 🔄 |
| Door Station | 8402 | TCP/IP | 192.168.10.158.8000 | DS-KV8402-840120... | Weak | 🟢 | Not Upgradeable | 🔄 |
| Door Station | 8402 | TCP/IP | 192.168.10.125.8000 | DS-KV8402-840120... | Weak | 🟢 | Not Upgradeable | 🔄 |
| Indoor Stat... | 8301 | TCP/IP | 192.168.10.137.8000 | DS-KV8301-WT912... | Weak | 🟢 | Not Upgradeable | 🔄 |

The 'Remote Configuration' window is open, showing the 'Configuring the Network and Sip Parameters' section. Under 'Linked Network Configuration', there are several fields:

- Device Type: Indoor Station
- Master Station IP Address: 0.0.0.0
- (Main) Door Station IP Address: 192.168.10.125
- SIP Server IP Address: 0.0.0.0
- Security Control Panel IP Address: 0.0.0.0
- Security Control Panel Port No.: 0
- Doorphone IP Address: 192.168.10.128 (highlighted with a red box and a red arrow from the text above)
- Main Door Station Type: Main Door Station (V.S.)

 A 'Save' button is located at the bottom of this section. A red annotation next to the 'Doorphone IP Address' field says 'Прописать адрес Doorphone панели'.