

# ***HIKVISION***

## **Как подключить и настроить датчики тревоги на домофонах Hikvision**

## Рассмотрим подключение и настройку датчиков к домофонам Hikvision



### 1) Как происходит подключение датчика к домофону?

Монитор Hikvision поддерживает подключение 8 датчиков тревоги. Имеет 8 настраиваемых зон тревоги. На примере, мы подключили датчик движения на 4-тый ALARM вход домофона, он выступает 4-той зоной.

### Схема подключения датчиков тревоги

#### 4.1 Terminal Description

(вырезка из мануала домофонов и разъемы датчиков)

##### 4.1.1 Terminals and Interfaces of DS-KH8301-WT/DS-KH8300-T

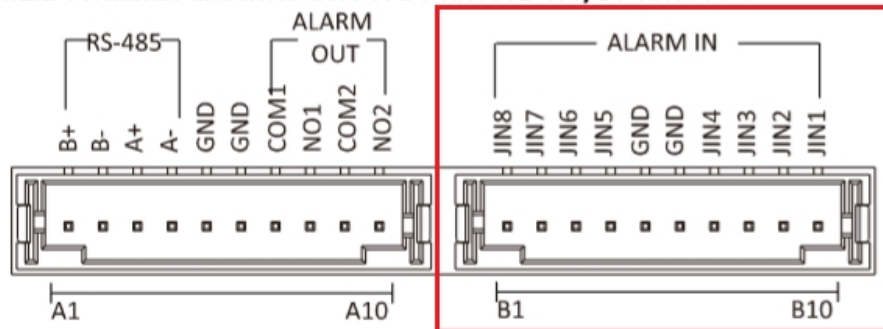
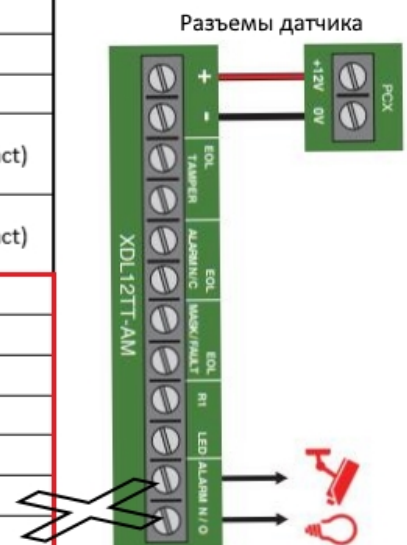


Table 4-1 Descriptions of Terminals and Interfaces

Name	No.	Interface	Description
485 Communication Port	A1	RS485B+	Reserved
	A2	RS485B-	
	A3	RS485A+	
	A4	RS485A-	
Grounding	A5	GND	Grounding
	A6	GND	Grounding
ALARM OUT (Alarm Output)	A7	COM1	Alarm Relay Output Terminal 1 (Dry Contact)
	A8	NO1	
	A9	COM2	Alarm Relay Output Terminal 2 (Dry Contact)
	A10	NO2	
ALARM IN (Zone Input)	B1	JIN8	Zone Detector Input Terminal 8
	B2	JIN7	Zone Detector Input Terminal 7
	B3	JIN6	Zone Detector Input Terminal 6
	B4	JIN5	Zone Detector Input Terminal 5
	B5	GND	Grounding
	B6	GND	Grounding
	B7	JIN4	Zone Detector Input Terminal 4



## 2) Как настроить зоны и включение/отключение обработки датчиков.

[Перед началом настройки рекомендуется прочитать мануал по настройке домофонии.](#)

- Настраивать зоны можно напрямую на мониторе домофона. При этом, для каждой зоны можно настроить: тип датчика, тип тревоги, NO/NC, задержка по входу и задержка по выходу.

### 6.7 Zone Settings

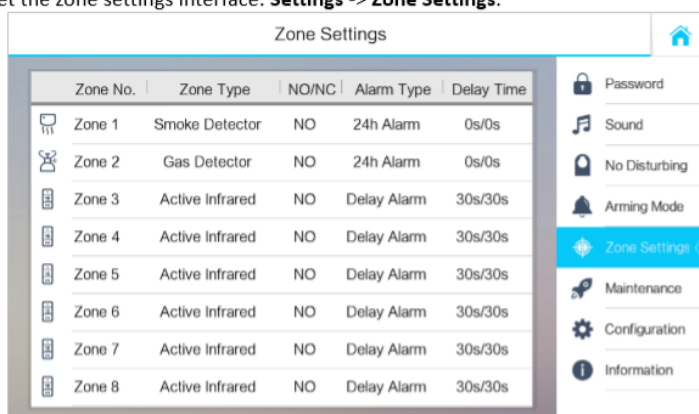
(вырезка из мануала по домофонии)

#### **Purpose:**

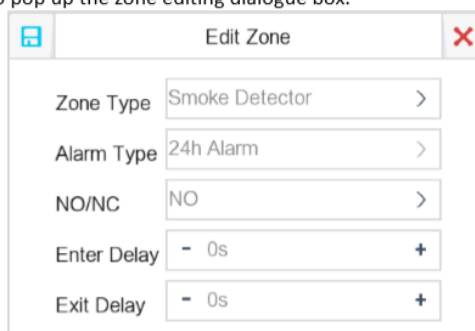
You can set the zone type, alarm type and delay time and other parameters of 8 zones.

#### **Steps:**

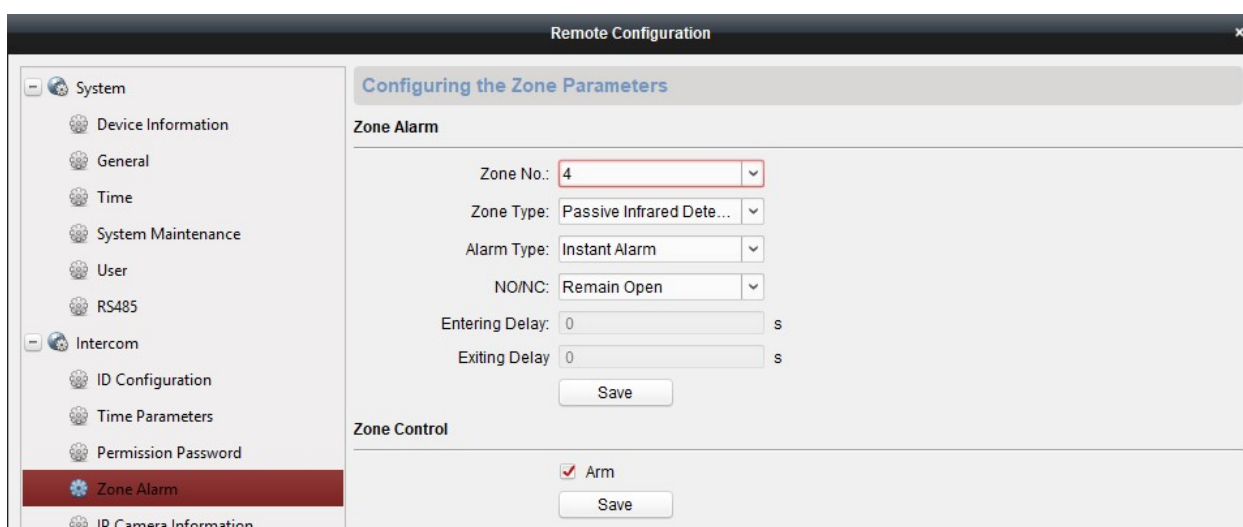
1. Get the zone settings interface: **Settings -> Zone Settings.**



2. Press a zone to pop up the zone editing dialogue box.



- Также, есть возможность настроить через IVMS-4200



- Включать/отключать зону обработки можно на домофоне и на IVMS-4200. Каждую зону можно настроить по типу обработки (наружная установка, внутренняя, спящий режим, выборочно).

## 6.8 Arming Mode Settings

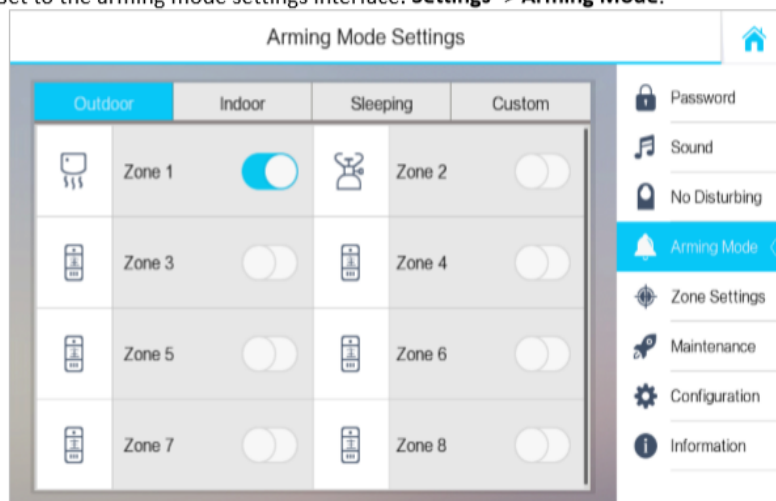
(вырезка из мануала для домофонов)

### **Purpose:**

4 arming modes can be configured: outdoor mode, indoor mode, sleeping mode and custom mode.

### **Steps:**

1. Get to the arming mode settings interface: **Settings -> Arming Mode.**



2. Press **Outdoor Mode** tab, **Indoor Mode** tab, **Sleeping Mode** tab, and **Custom Mode** tab to enter corresponding arming mode settings interface.

3. Switch  to  to enable the arming in the selected zoon.

### **NOTE**

- Zones in each arming mode can be configured manually.

### 3) Снятие и постановка на охрану.

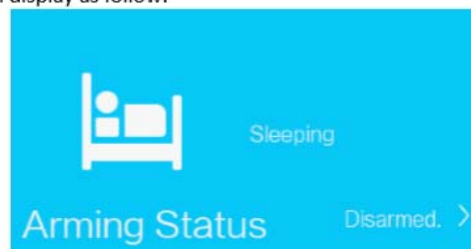
- Для включения/отключения нужно выбирать пункты Arm/Disarm. Домофон потребует ввести пароль (стандартный 123456).

(вырезка из мануала для домофонов)



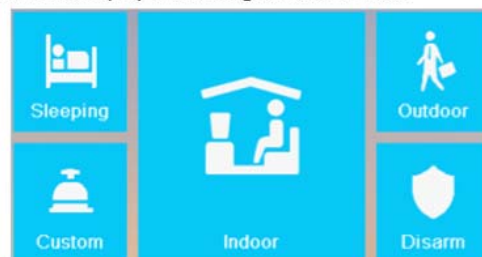
2. Press **Arm**.
3. Enter the arm password to enable the arming status.
4. (Optional) Press a scene mode icon, and enter the arm password to change the scene mode of the indoor station.

**Example:** After setting the arming status, press the Sleeping tab, and enter the arm password. The indoor station changes to the arming status of the sleeping mode and the interface will display as follow:



#### Disarm Your Room

1. Press **Arming Status** to display the arming status interface.

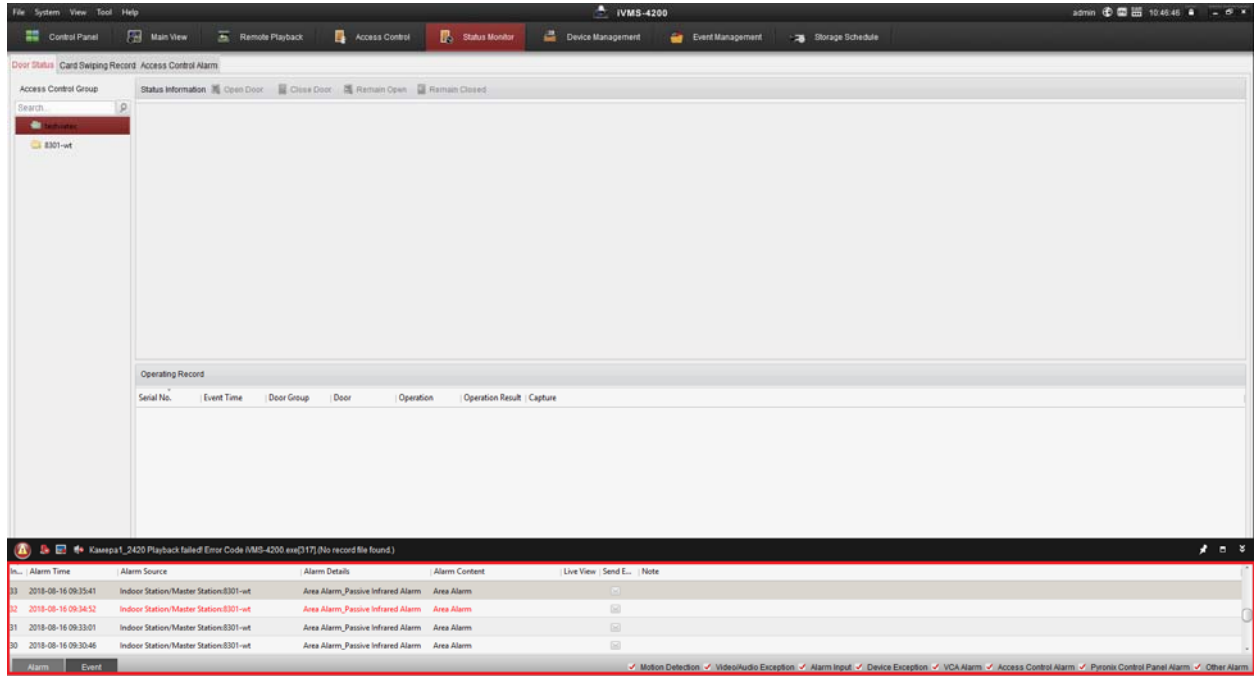


2. Press **Disarm**.
3. Enter the disarm password to enable the disarming status.
4. (Optional) Press a scene mode icon, and enter the disarm password to change the scene mode of the indoor station.

#### 4) Уведомления на IVMS-4200 и мобильное приложение Hik-Connect.

[Перед использованием рекомендуется прочитать мануал по IVMS](#) и [мануал по добавлению устройств в мобильное приложение](#).

- Пример получения тревоги в приложении IVMS-4200. Видно, что тревога пришла от внутренней станции (домофона) и что тревога от пассивного датчика.



- Пример получения тревоги в приложении Hik-Connect на смартфоне.

